

УДК 621.643—219

Группа Е26

О Т Р А С Л Е В О Й С Т А Н Д А Р Т

**ПЛИТЫ НАПРАВЛЯЮЩИЕ
ДЛЯ ОПОР ТРУБОПРОВОДОВ
ТЭС И АЭС**

ОСТ 108.275.41—80

Взамен МВН 137—63

КОНСТРУКЦИЯ И РАЗМЕРЫ

ОКП 31 1312

Указанием Министерства энергетического машиностроения от 30.06.80
№ ЮК-002/5261 срок введения установлен

с 01.01.82

Несоблюдение стандарта преследуется по закону

1. Настоящий стандарт распространяется на направляющие плиты для хомутовых и приварных скользящих направляющих опор стационарных и турбинных трубопроводов из бесшовных труб наружным диаметром 57—720 мм и из электросварных труб наружным диаметром 530—1420 мм для ТЭС и АЭС.

2. Конструкция, размеры и материал деталей должны соответствовать указанным на чертеже и в таблице.

3. Сварку производить электродами типа Э46А ГОСТ 9467—75.

4. Маркировать: обозначение по стандарту, товарный знак.

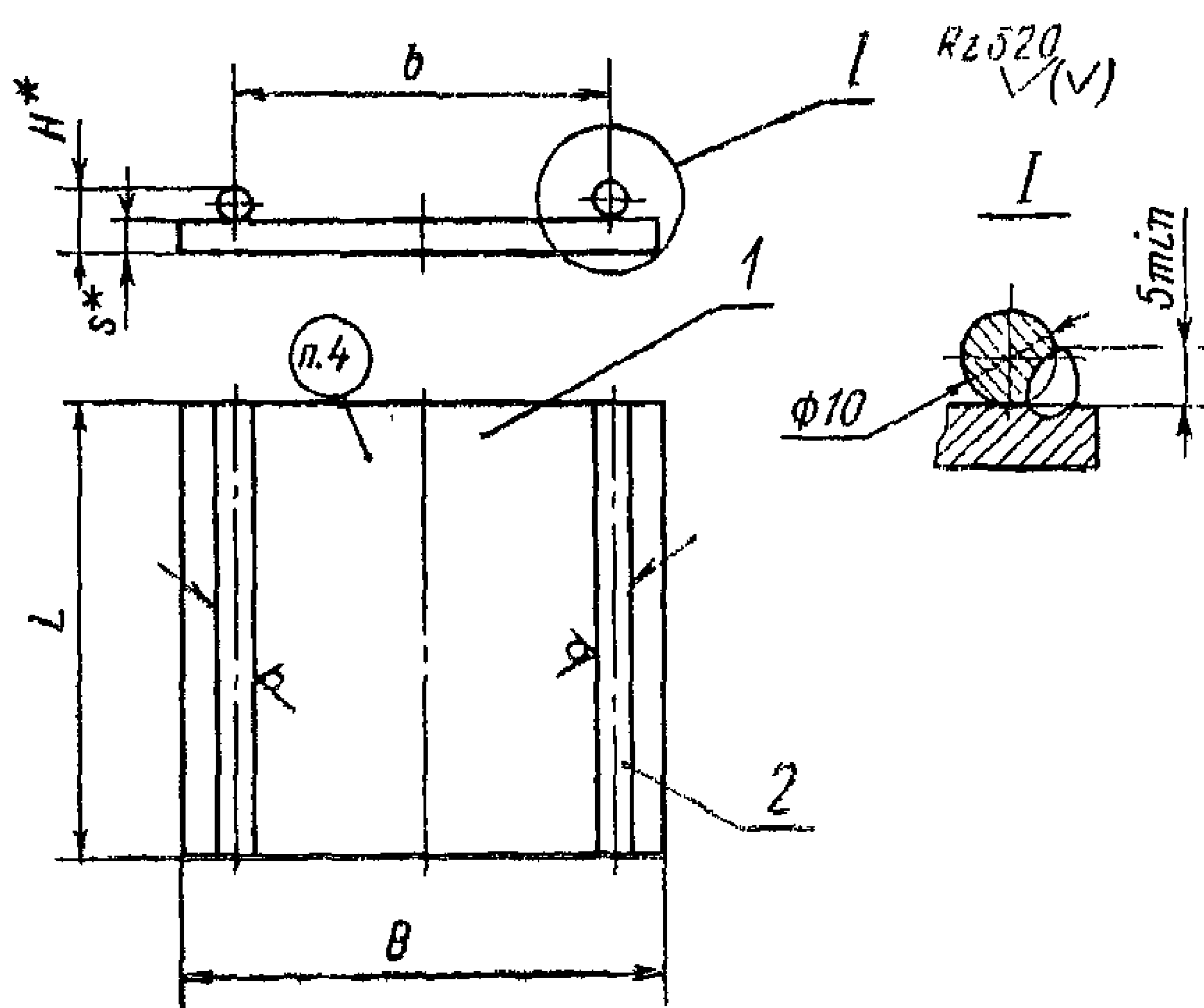
5. Технические требования — по ОСТ 108.275.50—80.

Издание официальное

Перепечатка воспрещена

Издание с Изменением № 1, утвержденным в ноябре 1980 г.

108 Проверен в 1983 г.



1 — основание; 2 — направляющая

Размеры в мм

Исполнение	Наружный диаметр трубопровода	B		b (пред. откл. ±1)	H	L		s	Масса наплавленного металла, кг	Масса, кг	Основание, поз. 1 1 шт.		Направляющая, поз. 2 2 шт.			
		Номин.	Пред. откл.			Номин.	Пред. откл.				Материал	Масса, кг	Материал		Масса, кг	
													1 шт.	общая	1 шт.	общая
01	57	110	±1,5	75	16	250	±2,0	6	0,10	1,70	ВСт3сп3 ГОСТ 14637-79	1,30	0,154	0,308		
02	76	125	±2,0	90						1,70		1,48				
03	89	130		1,94						1,53						
04	108	150		2,08						1,77						
05	133	175		2,38						2,07						
06	159	205		2,79						2,42						
07	194	235		18	200	300	±2,0	8	0,12	4,79	ВСт3сп3 ГОСТ 14637-79	4,42	0,185	0,370		
08	219	250	5,07		4,70											
09	245	280	5,43		5,26											
10	273	310	6,20		5,83											
11	325	325	±3,0	295	400	±3,0	10	0,16	8,65	ВСт3сп5 ГОСТ 14637-79	8,16	0,246	0,492			
12	377	350		9,28					8,79							
13	426	410		10,79					10,30							
14	465	440		17,89					17,27							
15	530	545		22,00					21,39							
16	530 ^{2/3}	325		295					400		0,16			10,60	10,9	10,20

Исполнение	Наружный диаметр трубопровода	B		b (пред. откл. = 1)	H*	L		s**	Масса паплавленного мегалла, кг	Масса, кг	Основание, поз. 1 1 шт.		Направляющая, поз. 2 2 шт.		
		Номин.	Пред. откл.			Юмп.	Пред. откл.				Материал	Масса, кг	Материал	Масса, кг	
														1 шт.	общая
17	630	645	±3,0	610	20	500	±3,0	10	0,20	25,94 26,14	ВСтЗпс5 ГОСТ 14637-71	25,32	Сталь 20 ГОСТ 1050-74	0,310 0,308	0,620 0,616
18	630**	380		345		400			0,16	12,42 12,53		11,93		0,248 0,246	0,496 0,492
19	720	715		680		500			0,20	28,68 28,88		28,06		0,310 0,308	0,620 0,616
18	720**	380		345		400			0,16	12,42 12,53		11,93		0,248 0,246	0,496 0,492
20	820** 920**	440		405		500				17,89		17,27			
21	1020**	510		475					0,20	20,64 20,84		20,02		0,310 0,308	0,620 0,616
22	1220**	590		555					23,78 23,58	23,16					
23	1420**	715		680					28,68 28,88	28,06					

* Размеры для справок.
** Электросварные трубы.

Пример условного обозначения направляющей плиты исполнения 12 для скользящей направляющей опоры трубопровода наружным диаметром 377 мм:

ПЛИТА 377 12ОСТ 108.275.41—80